



DIVISIONE **GREEN**

ARYA

SISTEMI DI FISSAGGIO

SISTEMI DI FISSAGGIO PER PANNELLI FOTOVOLTAICI

I sistemi di fissaggio rappresentano un elemento fondamentale per garantire la sicurezza, la durata e le prestazioni degli impianti fotovoltaici. Progettati per assicurare un ancoraggio stabile e resistente nel tempo, consentono l'installazione dei moduli su diverse tipologie di superfici, adattandosi a ogni esigenza progettuale.

Affidabilità e sicurezza

I nostri sistemi di montaggio sono realizzati con materiali di alta qualità, come alluminio e acciaio zincato, per garantire un'elevata resistenza agli agenti atmosferici, alla corrosione e ai carichi meccanici (vento, neve). Ogni soluzione è studiata per assicurare la massima stabilità nel lungo periodo.

Versatilità di applicazione

Le strutture di fissaggio sono disponibili per diverse configurazioni di installazione:

- Tetti inclinati (tegole, coppi, lamiera, pannelli sandwich)

- Tetti piani, con sistemi zavorrati o ancorati
- Installazioni a terra, ideali per impianti di grandi dimensioni

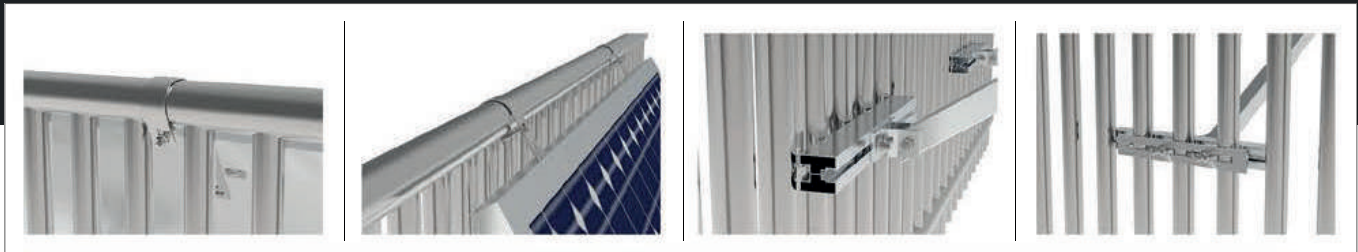
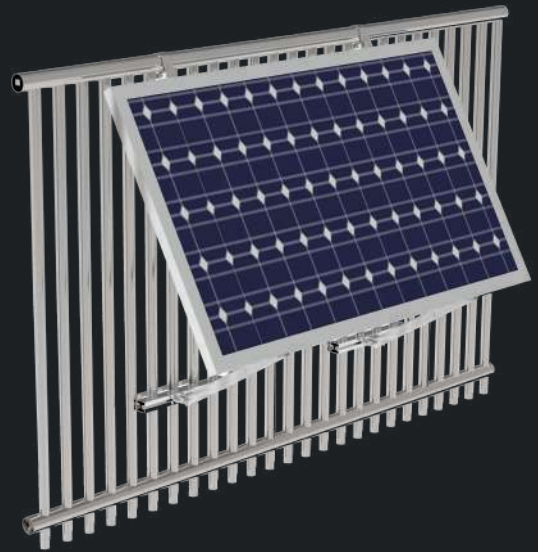
Grazie alla modularità dei componenti, è possibile adattare facilmente il sistema a differenti tipologie di pannelli e layout di impianto.

Facilità e rapidità di installazione

I sistemi sono progettati per ridurre i tempi di montaggio e semplificare il lavoro degli installatori. Componenti preassemblati, soluzioni intuitive e compatibilità tra gli elementi permettono un'installazione efficiente, riducendo costi e tempi operativi.

Ottimizzazione delle prestazioni

Un corretto sistema di fissaggio consente di posizionare i pannelli con l'inclinazione e l'orientamento ottimali, migliorando la produzione energetica dell'impianto. Inoltre, garantisce una ventilazione adeguata, contribuendo all'efficienza dei moduli.

SOLAR BALCONY
**USATO ANCHE PER IL
PRODOTTO**
CERBERUS 3.1

Kit di Staffaggio da Balcone per Pannelli Fotovoltaici

Introduciamo il nostro innovativo Kit di Staffaggio da Balcone, la soluzione ideale per chi desidera sfruttare l'energia solare in spazi ristretti come balconi o terrazzi. Questo kit è progettato per massimizzare l'efficienza dei pannelli fotovoltaici in ambienti urbani, consentendo a tutti di contribuire alla produzione di energia pulita, anche in assenza di un grande spazio esterno.

Facilità di Installazione: Il nostro kit è stato sviluppato con l'obiettivo di garantire una installazione semplice e veloce. Comprende tutti i componenti necessari per montare in sicurezza uno o più pannelli fotovoltaici sul parapetto del balcone, senza necessità di perforazioni o interventi invasivi sulla struttura esistente.

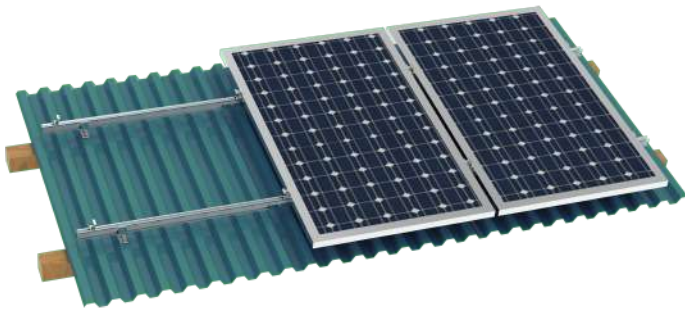
Design Adattabile: Grazie al design modulare e versatile, il kit può essere adattato a quasi tutti i tipi e dimensioni di balcone. I componenti sono regolabili e possono essere configurati per ottimizzare l'angolazione dei pannelli rispetto al sole, migliorando così l'efficacia della raccolta energetica.

Materiali Resistenti e Durevoli: Realizzati con materiali di alta qualità, resistenti alle intemperie e ai raggi UV, i componenti del kit garantiscono durata e resistenza nel tempo. Questo assicura che i vostri pannelli fotovoltaici siano sempre saldamente ancorati e protetti, indipendentemente dalle condizioni meteorologiche.

Sicurezza Certificata: La sicurezza è una nostra priorità. Il kit è stato rigorosamente testato per garantire che possa sopportare carichi e stress senza compromettere la stabilità. Ogni componente segue gli standard di sicurezza più elevati per offrire tranquillità completa.

Impatto Ambientale Minimo: Installare pannelli fotovoltaici su un balcone con il nostro kit di staffaggio significa scegliere una vita più verde e sostenibile. Questo sistema non solo riduce le bollette energetiche, ma contribuisce anche a diminuire l'impronta carbonica, supportando gli obiettivi di sostenibilità ambientale.

Il nostro Kit di Staffaggio da Balcone è la scelta perfetta per chi vive in città e desidera approfittare dei benefici dell'energia solare senza rinunciare all'estetica e alla funzionalità del proprio spazio esterno. Esplorate come il nostro kit può trasformare il vostro balcone in una fonte energetica pulita e efficiente.

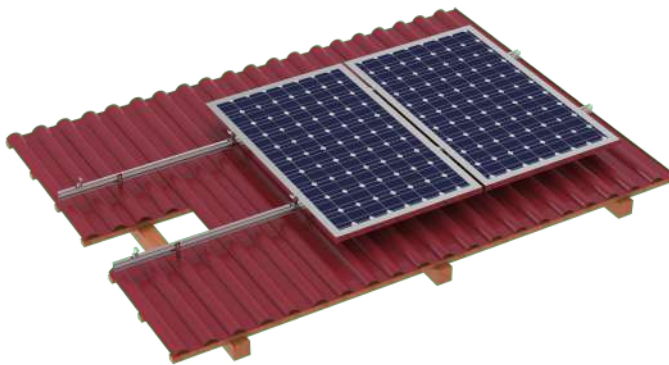


SISTEMA DI FISSAGGIO SU TETTO

KIT VITE DOPPIO FILETTO CON PLACCA AD L

Sistema di struttura con bulloni di sospensione per pannello solare sul tetto.

E' un sistema di montaggio solare universale per tetto in metallo, a falda con travi di legno o laterocemento.



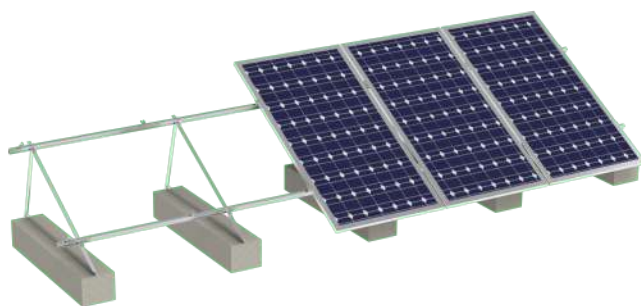
SISTEMA DI FISSAGGIO SU TETTO

KIT STAFFE REGOLABILI

Idoneo per tetto in tegole

Semplici passaggi di installazione:

- Regolare la posizione adeguata quindi utilizzare la vite autoperforante per fissare il gancio alla trave
- Gancio e binario di fissaggio tramite bulloni e dadi
- Posizionamento dei pannelli sul binario con morsetti intermedi e terminali

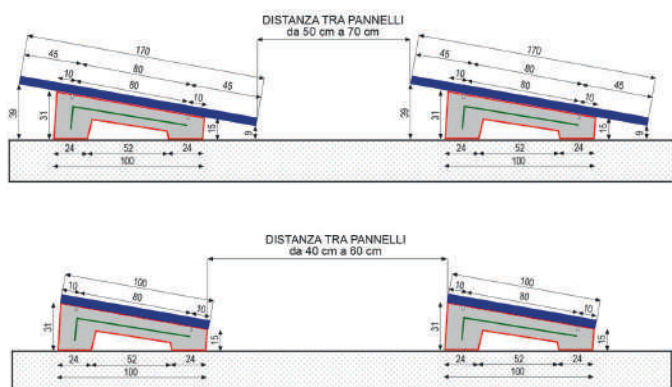


SISTEMA DI MONTAGGIO KIT DI SUPPORTO REGOLABILE

Viene utilizzato principalmente su tetti in cemento o su soluzioni triangolari solari in lega di alluminio con zavorre in cemento. Elevata resistenza alla corrosione.

Vantaggi di questo sistema di montaggio solare regolabile: 10-15°, 15-30°.

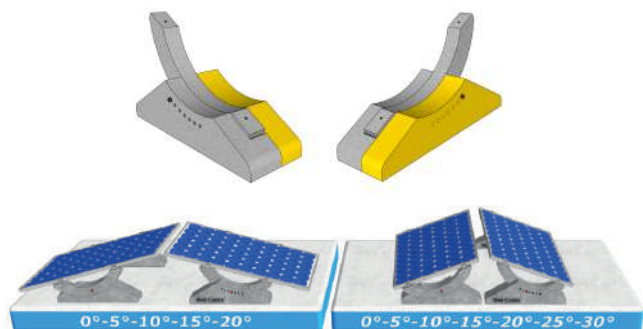
Adatto a vento debole e luoghi bassi senza neve



SUPPORTO ZAVORRATO IMPIANTO FOTOVOLTAICO

Questo prodotto è stato progettato per l'ancoraggio di strutture e/o di moduli fotovoltaici su tetti piani e su terreni battuti con pendenza max 5°, realizzato totalmente in calcestruzzo durabile nel tempo.

SUPPORTO ZAVORRATO ZAVORRA REGOLABILE CON INCLINAZIONE 0°- 5°- 10°- 15°- 20°- 25°- 30°



Le nostre con l'innovativo sistema brevettato di variazione di inclinazione, sono diventate nel corso degli anni un riferimento per l'intero settore. La facilità di installazione, unita alla solidità della struttura, alla bassa manutenzione e alla garanzia di sicurezza certificata, le rendono la scelta preferita da molti progettisti e installatori per tutti gli impianti su superfici piane.

SPECIFICHE TECNICHE

DESCRIZIONE	Zavorra in calcestruzzo armato con boccole filettate in acciaio inox A2
FISSAGGI MODULI	Boccole M8x30 in acciaio inox A2 a filo della parte superiore per fissaggio diretto dei moduli
APPLICAZIONE	Tetti piani e qualsiasi superficie piana o leggermente inclinata, terreni erbosi o battuti.
INCLINAZIONI POSSIBILI	Moduli in orizzontale 0° - 5° - 10° - 15° - 20° - 25° - 30° - Moduli in ver cale 0° - 5° - 10° - 15° - 20°
SISTEMA UNIFICATO	Sistema regolabile 0° - 5° - 10° - 15° - 20° - 25° - 30° con perno di fissaggio in acciaio inox A2 compreso
ORIENTAMENTO MODULO	Orientamento a Sud - Orientamento Est/Ovest
PESO ZAVORRA	68 kg (zavorra inferiore 50 kg - zavorra superiore 18 kg)



WWW.ARYAGROUPSPA.COM

arya@aryagroupspa.com