

DUAL 14

DUAL 18

TRIAL 21

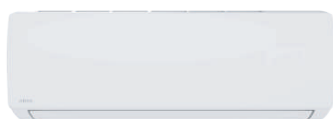
TRIAL 27

QUADRI 32

PENTA 42



INTERNE ABBINABILI MULTI PLUS



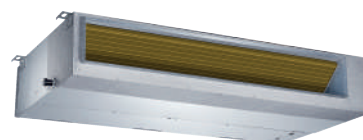
AMALFI PRO (9000/12000btu) unisce un design raffinato e compatto a performance estreme. Un prodotto in grado di raccogliere la sfida delle installazioni più ostiche, con la certezza di poter sempre contare sul massimo comfort, a prescindere dalle condizioni ambientali.



PROCIDA (12000btu) Le cassette a 4 vie compatte sono pensate per una distribuzione ottimale dell'aria in stanze di grandi dimensioni, come open space o uffici, e per tutti coloro che cercano una soluzione compatta da applicare a vista **sul soffitto o, in alternativa, integrarla nel contro-soffitto.**



PALMAROLA /CETARA (12000btu) Una soluzione ottimale per rinfrescare ambienti di piccole dimensioni o per chi predilige una climatizzazione ad altezza d'uomo, grazie a un prodotto facile da installare ed estremamente compatto.

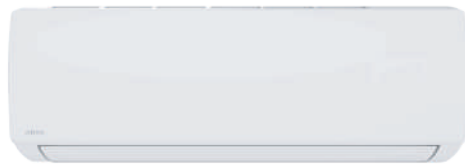


RAVELLO (12000btu) La soluzione canalizzata è l'ideale per tutti coloro che vogliono minimizzare l'impatto visivo dell'impianto di condizionamento, andando a realizzare una vera e propria climatizzazione "invisibile" dalle alte prestazioni.

DATI TECNICI			MULTI PLUS 2-14	MULTI PLUS 2-18	MULTI PLUS 3-21
CAPACITA' RAFFREDDAMENTO Nom/Min/Max	Btu/h		14000(4000~16500)	17400(4200~19100)	21000(9500~22500)
	W		4100(1200~4850)	5100(1230~5600)	6200(2800~6600)
CAPACITA' RISCALDAMENTO Nom/Min/Max	Btu/h		14700(4300~17800)	18000(4400~19600)	22000(8350~23200)
	W		4310(1250~5200)	5200(1290~5750)	6500(2450~6800)
PHDESIGNC	Btu/h		14000	18000	21000
	W		4100	5100	6200
PHDESIGNH	Btu/h		13000	13650	20500
	W		3800	4000	5400
SEER (CLASSE)	W/W		6.1(A++)	6.1(A++)	6.1(A++)
SCOP (CLASSE)	W/W		4.0(A+)	4.0(A+)	4.0(A+)
EER DICHIARATO	W/W		3.29	3.3	3.23
COP DICHIARATO	W/W		3.71	3.9	3.71
POTENZA SONORA UNITA' ESTERNA	dB(A)		65	65	68
PHDESIGNH ZONA CALDA	W		3900	4000	4000
SCOP ZONA CALDA (CLASSE)	W/W		4.6(A++)	4.6(A++)	4.6(A++)
PHDESIGNH ZONA FREDDA	W		3400	4500	4300
SCOP ZONA FREDDA (CLASSE)	W/W		3.6(A)	3.4(A)	3.6(A)
ALIMENTAZIONE ELETTRICA			220-240V~/50HZ	220-240V~/50HZ	220-240V~/50HZ
RANGE DI TENSIONE	V		165~265	165~265	165~265
POTENZA ASSORBITA Nom/Min/Max	Raffreddamento	W	1246(250~1560)	1545(280~2060)	1920(340~2580)
	Riscaldamento	W	1159(230~1560)	1333(280~2050)	1752(400~2580)
CORRENTE OPERATIVA Nom/Min/Max	Raffreddamento	A	6.3(1.2~8.0)	7.5(1.3~10.5)	9.8(1.5~13.2)
	Riscaldamento	A	5.9(1.1~8.0)	6.2(1.3~10.5)	9.0(1.7~13.2)
CONSUMO ANNUALE DI ENERGIA	Raffreddamento	KW/h	235	293	356
	Media	KW/h	1330	1400	1890
	Più Caldo	KW/h	1187	1217	1704
SISTEMA REFRIGERAZIONE	Refrigerante		R32	R32	R32
	Carica	Gr	1100	1100	1500
	Equivalentente in CO2	Tonn.	0.743	0.743	1.013
TUBAZIONI REFRIGERANTE	Liquido	Poll.	1/4"	1/4"	1/4"
	Gas	Poll.	3/8"	3/8"	3/8"
DIMENSIONI (LxAxP)	mm		853x602x349	853x602x349	920x699x380
PESO	Kg		31	31	42
DIMENSIONI IMBALLAGGIO	mm		890x628x385	890x628x385	960x732x400
PESO LORO	Kg		33	33	45

Le specifiche in questo catalogo sono soggette a cambiamenti senza avviso affinché ARYA possa portare le ultime innovazioni ai suoi clienti. ARYA non si assume responsabilità per eventuali errori od omissioni in questo catalogo.

DATI TECNICI		MULTI PLUS 3-27	MULTI PLUS 4-32	MULTI PLUS 5-42	
CAPACITA' RAFFREDDAMENTO Nom/Min/Max	Btu/h	2700(9500~30000)	32000(10600~35000)	42000(11300~44700)	
	W	7900(2800~8800)	9400(3100~10200)	12200(3300~13100)	
CAPACITA' RISCALDAMENTO Nom/Min/Max	Btu/h	27000(8350~30000)	32000(8700~35000)	42000(11300~44700)	
	W	7960(2450~8800)	9450(2550~10200)	12200(3300~13100)	
PHDESIGNC	Btu/h	27000	32000	42000	
	W	7900	9300	12200	
PHDESIGNH	Btu/h	19100	25000	32400	
	W	5600	7300	9500	
SEER (CLASSE)	W/W	6.1(A++)	6.1(A++)	6.1(A++)	
SCOP (CLASSE)	W/W	4.0(A+)	4.0(A+)	4.0(A+)	
EER DICHIARATO	W/W	3.23	3.40	3.20	
COP DICHIARATO	W/W	3.71	3.71	3.31	
POTENZA SONORA UNITA' ESTERNA	dB(A)	67	70	70	
PHDESIGNH ZONA CALDA	W	5700	7500	10000	
SCOP ZONA CALDA (CLASSE)	W/W	4.6(A++)	4.6(A++)	4.6(A++)	
PHDESIGNH ZONA FREDDA	W	6000	5400	11000	
SCOP ZONA FREDDA (CLASSE)	W/W	3.6(A)	3.6(A)	3.4(A)	
ALIMENTAZIONE ELETTRICA		220-240V~/50HZ	220-240V~/50HZ	220-240V~/50HZ	
RANGE DI TENSIONE	V	165~265	165~265	165~265	
POTENZA ASSORBITA Nom/Min/Max	Raffreddamento	W	2445(350~2850)	2765(410~3500)	3812(730~5400)
	Riscaldamento	W	2145(420~2850)	2547(510~3500)	3686(800~5400)
CORRENTE OPERATIVA Nom/Min/Max	Raffreddamento	A	11.7(1.6~14.0)	14.1(1.8~17.0)	16.8(3.2~24.0)
	Riscaldamento	A	10.1(1.9~14.0)	13.0(2.3~17.0)	15.8(3.5~24.0)
CONSUMO ANNUALE DI ENERGIA	Raffreddamento	KW/h	453	533	700
	Media	KW/h	1960	2555	3325
	Più Caldo	KW/h	1735	2283	3044
SISTEMA REFRIGERAZIONE	Refrigerante		R32	R32	R32
	Carica	Gr	1500	2200	3000
	Equivalentente in CO2	Tonn.	1.013	1.485	2.025
TUBAZIONI REFRIGERANTE	Liquido	Poll.	1/4"	1/4"	1/4"
	Gas	Poll.	3/8"	3/8"	3/8"
DIMENSIONI (LxAxP)	mm	920x699x380	990x910x340	990x910x340	
PESO	Kg	42	68	73	
DIMENSIONI IMBALLAGGIO	mm	960x732x400	1030x950x430	1030x950x430	
PESO LORO	Kg	45	80	85	



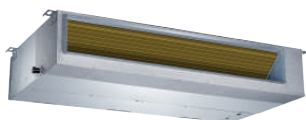
Il modello AMALFI PRO è disponibile in entrambe le soluzioni:

 WIFI INCLUSO

 WIFI READY

INTERNA PARETE AMALFI PRO

DATI TECNICI		AMALFI PRO UI 9000	AMALFI PRO UI 12000
COMANDO		Controllo remoto	Controllo remoto
POTENZA SONORA UNITA' INTERNA (S/H/M/L/Mute)	dB(A)	50/47/43/35/32	50/47/43/35/32
PRESSIONE SONORA UNITA' INTERNA (S/H/M/L/Mute)	dB(A)	40/37/33/25/19	40/37/33/25/22
PORTATA ARIA	m3/h	550	550
DIMENSIONI NETTE (WxHxD)	mm	777x250x201	777x250x201
PESO NETTO	Kg	8	8
DIMENSIONI IMBALLO (WxHxD)	mm	850x320x275	850x320x275
PESO LORDO	Kg	10.5	10.5
TUBO DI COLLEGAMENTO	Liquido	Poll.	1/4"
	Gas	Poll.	3/8"
	Lunghezza max per ogni UI	m	15
	Dislivello massimo	m	10
	Distanza standard	m	5
	Carica aggiuntiva	g/m	15



INTERNA CANALIZZATA RAVELLO

DATI TECNICI		RAVELLO UI 12000	
COMANDO		Controllo remoto	
POTENZA SONORA UNITA' INTERNA (S/H/M/L/Mute)	dB(A)	55/52/48	
PRESSIONE SONORA UNITA' INTERNA (S/H/M/L/Mute)	dB(A)	3.7/1.2	
PORTATA ARIA	m3/h	600	
DIMENSIONI NETTE (WxHxD)	mm	700x450x200	
PESO NETTO	Kg	16	
DIMENSIONI IMBALLO (WxHxD)	mm	865x543x272	
PESO LORDO	Kg	20	
TUBO DI COLLEGAMENTO	Liquido	Poll.	1/4"
	Gas	Poll.	3/8"
	Lunghezza max per ogni UI	m	15
	Dislivello massimo	m	10
	Distanza standard	m	5
	Carica aggiuntiva	g/m	15



**INTERNA CONSOLE
PALMAROLA/CETARA**

DATI TECNICI		PALMAROLA / CETARA UI 12000	
COMANDO		Controllo remoto	
POTENZA SONORA UNITA' INTERNA (S/H/M/L/Mute)	dB(A)	52/48/40	
PRESSIONE SONORA UNITA' INTERNA (S/H/M/L/Mute)	dB(A)	3.7/1.2	
PORTATA ARIA	m3/h	650	
DIMENSIONI NETTE (WxHxD)	mm	700x600x215	
PESO NETTO	Kg	16	
DIMENSIONI IMBALLO (WxHxD)	mm	775x725x280	
PESO LORDO	Kg	18	
TUBO DI COLLEGAMENTO	Liquido	Poll.	1/4"
	Gas	Poll.	3/8"
	Lunghezza max per ogni UI	m	15
	Dislivello massimo	m	10
	Distanza standard	m	5
	Carica aggiuntiva	g/m	15

**INTERNA CASSETTA
PROCIDA**



DATI TECNICI		PROCIDA UI 12000	
COMANDO		Controllo remoto	
POTENZA SONORA UNITA' INTERNA (S/H/M/L/Mute)	dB(A)	52/49/46	
PRESSIONE SONORA UNITA' INTERNA (S/H/M/L/Mute)	dB(A)	3.7/1.2	
PORTATA ARIA	m3/h	600	
DIMENSIONI NETTE (WxHxD)	mm	660x30x660	
PESO NETTO	Kg	2.5	
DIMENSIONI IMBALLO (WxHxD)	mm	745x100x745	
PESO LORDO	Kg	4.5	
TUBO DI COLLEGAMENTO	Liquido	Poll.	1/4"
	Gas	Poll.	3/8"
	Lunghezza max per ogni UI	m	15
	Dislivello massimo	m	10
	Distanza standard	m	5
	Carica aggiuntiva	g/m	15