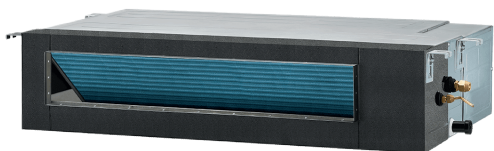
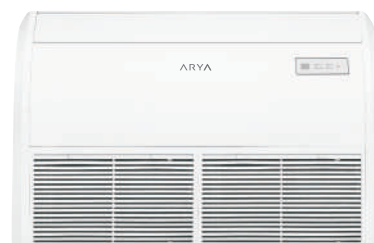




Canalizzato **RAVELLO** :
Innovazione ed Efficienzabili



Pavimento/Soffitto **CAPRI PRO** :
Comfort e Versatilità



Scopri la nostra esclusiva linea di climatizzatori canalizzati, progettata per offrire una soluzione di climatizzazione discreta e potente, ideale per ambienti residenziali, commerciali e industriali. La nostra gamma si distingue per l'abilità di integrarsi perfettamente in qualsiasi spazio, garantendo non solo un ambiente confortevole ma anche un'estetica impeccabile.

I climatizzatori canalizzati rappresentano il vertice della tecnologia di climatizzazione, adatti per strutture di grandi dimensioni, consentendo una distribuzione uniforme dell'aria e massimizzando l'efficienza energetica.

La macchina pavimento-soffitto rappresenta una soluzione versatile ed efficiente per la climatizzazione di ambienti residenziali e commerciali. Grazie alla possibilità di installazione sia a pavimento che a soffitto, si adatta perfettamente a diverse esigenze progettuali.

Il design compatto e moderno si integra facilmente in qualsiasi contesto, mentre le elevate prestazioni assicurano una distribuzione uniforme dell'aria e un funzionamento silenzioso. Ideale per spazi di medie e grandi dimensioni, questo sistema combina efficienza energetica, affidabilità e facilità di manutenzione.

DATI TECNICI		CAPRI PRO 1800	CAPRI PRO 2400
TIPO DI COMANDO		Telecomando	Telecomando
POTENZA FRIGORIFERA DICHIARATA	BTU/H	12010(2040~13640)	24000(7500~25600)
POTENZA TERMICA DICHIARATA	BTU/H	12140(2040~13980)	27300(7900~30000)
POTENZA FRIGORIFERA DICHIARATA	W	3520(600~4000)	7030(2200~7500)
POTENZA TERMICA DICHIARATA	W	3560(600~4100)	8000(2320~8800)
PDESIGNC	W	3500	7100
SEER DICHIARATO	W/W	6,5	6,9
CLASSE ENERGETICA		A++	A++
EER DICHIARATO	W/W	3,35	3,43
COP DICHIARATO	W/W	3,96	3,78
PDESIGNH MEDIA TDS	W	2300	5700
MEDIA SCOP DICHIARATA	Settim.	4,0	4,1
CLASSE ENERGETICA (MEDIA)		A+	A+
CAPACITÀ DICHIARATA (-10 °C)	W	2100	5600
POTENZA DI RISCALDAMENTO DI RISERVA (-10 °C)	W	200	100
PDESIGNH PIÙ CALDO	W	2700	6600
DICHIARATO PIÙ CALDO DA SCOP	W/W	5,1	5,1
CLASSE ENERGETICA (RISCALDAMENTO)		A+++	A+++
CAPACITÀ DICHIARATA (2 °C)	W	2700	6600
POTENZA DI RISCALDAMENTO DI RISERVA (2 °C)	W	0	0
PDESIGNH PIÙ FREDDO	W	3000	6300
SCOP COLDER DICHIARATO	W/W	3,4	3,4
CLASSE ENERGETICA (PIÙ FREDDA)		A	A
CAPACITÀ DICHIARATA (-22 °C)	W	2500	4000
POTENZA DI RISCALDAMENTO DI RISERVA (-22 °C)	W	500	/
CONSUMO ENERGETICO ANNUO Raffredd/Med/più caldo/più freddo	kWh/a	189/805/775/1853	364/1895/1856/2584
RIMOZIONE DELL'UMIDITÀ	LITRI/H	1,70	2,0
PRESSIONE MASSIMA CONSENTITA	MPA	4,2	4,2
PRESSIONE MASSIMA Portata/Aspirazione	MPA	4,2/1,9	4,2/1,9
POTENZA SONORA INTERNA (S/H/M/L/MUTE)	DB(A)	52/51/49/46/43/40/37	60/58/56/54/52/50/47
POTENZA SONORA INTERNA (CONDIZIONI DI VALUTAZIONE STANDARD)	DB(A)	52	58
POTENZA SONORA ALL'APERTO (CONDIZIONI DI VALUTAZIONE STANDARD)	DB(A)	62	68
PRESSIONE SONORA INTERNA (S/H/M/L/MUTE)	DB(A)	44/42/39/36/33/30/27	50/48/46/44/42/40/37
PRESSIONE SONORA INTERNA (VALORI STANDARD)	DB(A)	44	48
PRESSIONE SONORA ALL'APERTO (VALORI STANDARD)	DB(A)	52	58
ALIMENTAZIONE		220-240V~/50Hz/1P	220-240V~/50Hz/1P
LATO ALIMENTAZIONE		Esterno	Esterno
INTERVALLO DI TENSIONE	V	165~265	165~265
CORRENTE DI FUNZIONAMENTO IN RAFFREDDAMENTO Interno/Esterno	A	0,17 / 4.8(1.3~9.0)	0.2(0.1~0.9) / 9.2(1.0~15.7)
CORRENTE DI FUNZIONAMENTO IN RISCALDAMENTO Interno/Esterno	A	0,17 / 4.1(1.3~9.0)	0.2(0.1~0.9) / 8.1(1.0~15.7)
CONSUMO ENERGETICO IN RAFFREDDAMENTO Interno/Esterno	W	37 / 1052(160~1660)	60(20~109) / 1990(400~3090)
CONSUMO ENERGETICO IN RISCALDAMENTO Interno/Esterno	W	37 / 899(160~1660)	60(20~109) / 2056(400~3090)
CONSUMO ENERGETICO MASSIMO	W	1660	3200
CORRENTE MASSIMA	A	9	16
TIPO DI REFRIGERANTE/CARICA/GWP/EQUIVALENTE CO2		R32/0.53kg/675/0.358tonnes	R32/1.35kg/675/0.911tonnes
CIRCOLAZIONE DELL'ARIA INTERNA Raffreddamento/Riscaldamento	m3 /h	650	1450
CIRCOLAZIONE DELL'ARIA INTERNA S/H/M/L/MUTE	m3 /h		1450/1250/1070/980/880
TIPO DI VENTILATORE PER INTERNI		ventilatore centrifugo	ventilatore centrifugo
TIPO DI VENTILATORE PER ESTERNI			
CIRCOLAZIONE DELL'ARIA ESTERNA	m3 /h	1900	3500
CABLAGGIO DI COLLEGAMENTO		4×0.75mm ²	4*0.75mm ² / (4×1.5mm ²)
CAVO DI ALIMENTAZIONE ANIMA X SEZIONE		3×1.5mm ²	3*2.5mm ²
DISPOSITIVO DI ESPANSIONE		Capillare	Capillare +EXV
TUBO DI COLLEGAMENTO Gas/Liquido	Pollici	3/8" / 1/4"	5/8"/3/8"
CAMPO DI APPLICAZIONE	m ²	14~22	27~45
LUNGHEZZA MASSIMA DEL TUBO DEL REFRIGERANTE	m	25	30
DIFFERENZA MASSIMA DI LIVELLO	m	10	15
INTERVALLO DI TEMPERATURA DI ESERCIZIO	°C	16-31	16-31
LUNGHEZZA DEL TUBO CON GAS PRECARICATO	m	5m	5m
TARIFFA PER METRO AGGIUNTIVO		15g/m	25g/m
INTERVALLO DI TEMPERATURA AMBIENTE ESTERNA	°C	Raffreddamento:-15-53/Heating:-20-30	Raffreddamento:-15-53/Heating:-20-30
INTERVALLO DI TEMPERATURA AMBIENTE INTERNA	°C	Raffreddamento:17-32/Heating:0-30	Raffreddamento:17-32/Heating:0-30
DIMENSIONI NETTE (L X A X P) Interno	mm	700×600×215	838×838×254
DIMENSIONI NETTE (L X A X P) Esterno	mm	712×499×238	845×699×326
DIMENSIONI NETTE (L X A X P) Pannello	mm	/	/
PESO NETTO ALL'APERTO Interno	kg	14,5	23
PESO NETTO ALL'APERTO Esterno	kg	22	38,9
PESO NETTO ALL'APERTO Pannello	kg	/	

CAPRI PRO 36000	RAVELLO 48000	RAVELLO 55000
Telecomando	Telecomando	Telecomando
236000(10500~42000)	48000(12000~54000)	55000(14000~57000)
40000(11200~46000)	55000(14000~59000)	62000(15000~68000)
10550(3080~12300)	14070(3520~15530)	16000((4100~16710)
11720(3280~13500)	16120(4100~17290)	18170(4400~19930)
10550	14000	16000
6,2	6.1	6.1
A++	/	/
3,21	3,1	2,84
3,57	3,35	3,24
8500	11200	11900
4,1	4.0	4.0
A+	/	/
6800	9200	11650
1700	2000	250
9200	1000	12900
5,1	5,1	5.1
A+++	A+++	/
9200	11000	12900
0	0	0
8900	11700	12800
3,4	3,4	3.2
A	A	/
7000	8600	9600
/	/	/
580/2970/2520/3778	1380/4000/3150/5150	1580/4428/3630/5700
3,6	4,8	5,4
4,2	4,2	4,2
4,2/1,9	4,2/1,9	4,2/1,9
63/60/59/57/53	64/61/60/58/54	64/61/60/58/54
60	61	61
67	70	72
53/50/49/47/43	54/51/50/48/44	54/51/50/48/44
50	51	51
57	60	62
220-240V~50Hz/1P	220-240V~50Hz/1P	Int:220-240V~Este:380~415V/50Hz/3P
Esterno	Esterno	Esterno
165~265	165~265	Indoor: 165~265 / Outdoor: 304~458
0.6(0.4~0.7) / 14.2(1.0~20.3)	1.0(0.3~1.3) / 21.9(1.7~25.5)	1.0(0.3~1.3) / 7.6(1.9~11.0)
0.6(0.4~0.7) / 14.1(1.4~16.3)	1.0(0.3~1.3) / 23.1(1.4~24.5)	1.0(0.3~1.3) / 7.6(1.7~11.0)
120(50~140) / 3165(210~4460)	140(45~180) / 4400(920~6430)	140(45~180) / 5490(1020~6440)
120(50~140) / 3160(300~3560)	140(45~180) / 4670(745~6830)	140(45~180) / 5470(920~6950)
4600	7000	7000
21	28,0	12,0
R32/1.70kg/675/1.148tonnes	R32/1.90kg/675/1.283tonnes	R32/2.60kg/675/1.755tonnes
1900	2100	2200
1900/1550/1500/1300/1150		2200/1680/1550/1400/1230
ventilatore centrifugo	ventilatore centrifugo	ventilatore centrifugo
4700	5600	6000
4*0.75mm ² / (4x1.5mm ²)	4*0.75mm ² / (4x1.5mm ²)	4*0.75mm ² / (4x1.5mm ²)
3*2.5mm ²	3*4mm ²	5*1.5mm ²
Capillare +EXV	EXV	EXV
5/8" / 3/8"	5/8" / 3/8"	5/8" / 3/8"
39~71	50~95	55~105
75	75	75
30	30	30
16-31	16-31	16-31
5m	5m	5m
32g/m	32g/m	40g/m
Raffreddamento:-15-53/Heating:-20-30	Raffreddamento:-15-53/Heating:-20-30	Raffreddamento:-15-53/Heating:-20-30
Raffreddamento:17-32/Heating:0-30	Raffreddamento:17-32/Heating:0-30	Raffreddamento:17-32/Heating:0-30
838x838x299	838x838x299	838x838x299
910x804x353	1010x858x410	1010x858x410
/	/	/
26	28	28
53	68	89
/	/	/